

ESCOLA SECUNDÁRIA DE CASQUILHOS
HISTÓRIA A - Prof. Renato Albuquerque
MATRIZ DO TESTE SUMATIVO DE 13.DEZEMBRO.2013
12.º ANO

Modernismo (pp 91-111)	Caracterizar o movimento modernista português como um movimento de vanguarda em rutura com o naturalismo.
Estalinismo (pp 142-147)	<ul style="list-style-type: none">- Avaliar o impacto exercido pelo modelo soviético nos movimentos sociais e nas opções de política interna e externa dos Estados demoliberais.- Caracterizar o estalinismo como um período de planificação económica estatal.
Intervencionismo de estado (pp 148-155)	<ul style="list-style-type: none">- Relacionar os períodos de crise gerados pelo capitalismo liberal com a inflexão intervencionista dos Estados democráticos.- Caracterizar os governos de frente popular como respostas à crise económica e ao crescimento de soluções autoritárias de extrema direita.
Dimensão social e política da cultura (pp 156-177)	<ul style="list-style-type: none">- Relacionar as diferentes manifestações de cultura de massas com a difusão de modelos socioculturais.- Distinguir o primeiro do segundo funcionalismo na arquitetura

ESCOLA SECUNDÁRIA DE CASQUILHOS

Terceiro teste sumativo de História A

12º Ano | Turma D | Professor: Renato Albuquerque

Duração da prova: 90 minutos. Tolerância: 10 minutos | 3 páginas

13.dezembro.2013

1. Com base nos Documentos 1 e 2 (ver folha a cores), classifica, na tua folha de respostas, as afirmações seguintes como verdadeiras (V) ou falsas (F). Escreve, por exemplo, K. - V, L. - F, etc.

NOTA: Serão classificadas com 0 (zero) pontos as respostas em que o aluno indique que todas as frases são verdadeiras ou que todas são falsas.

- A. O quadro de Amadeo é modernista porque se recusa a representar cenas campestres.
- B. A obra 2 está em clara oposição ao naturalismo dominante em Portugal no início do século XX, afastando o seu autor dos salões de Belas Artes da época.
- C. Enquanto o Documento 1 utiliza uma paleta variada de cores claras, o Documento 2 recorre a cores primárias delimitadas por grossos segmentos de reta pretos.
- D. O Documento 1 integra-se no naturalismo português, representando a paisagem bucólica de forma tradicional;
- E. Nesta como em todas as obras de Amadeo encontramos elementos da cultura de massas das primeiras décadas do século XX.
- F. O Documento 2 integra-se no primeiro modernismo português;
- G. O Documento 2 tem predominantemente características cubistas bem visíveis na representação da água e das montanhas no fundo do quadro.
- H. O Documento 2 tem predominantemente características futuristas bem visível na sobreposição da imagem dos barcos.
- I. Esta obra de Amadeo integra-se no segundo modernismo.
- J. A dimensão das obras é proporcional ao sucesso que as mesmas tiveram na época em que foram realizadas.

DOCUMENTO 3

DISCURSO DO PRIMEIRO-MINISTRO FRANCÊS, LEON BLUM, APÓS A VITÓRIA DA FRENTE POPULAR (1936)

1 «O povo francês manifestou a sua inabalável decisão de preservar [...] as liberdades democráticas por ele conseguidas e conservadas. Afirmou a sua decisão de procurar, por novas
vias, a solução da crise por que está a passar [...].

5 No início da próxima semana, entregaremos [...] um conjunto de projetos de lei [que] se referem [...]: à semana de quarenta horas; aos contratos coletivos; aos feriados pagos. Um plano de grandes obras, ou seja, de meios económicos, de equipamento sanitário, científico, desportivo e turístico. [...]

10 Uma vez votadas estas medidas, apresentaremos ao Parlamento uma segunda série de projetos, visando, nomeadamente: o fundo nacional de desemprego; a segurança contra as calamidades agrícolas; o financiamento das dívidas agrícolas; um regime de reformas que salvaguarde da miséria os velhos trabalhadores das cidades e dos campos.»

GAVE, Informação de Exame Nacional História, 2007

2. a) Indica, por palavras tuas, os 2 objetivos da Frente Popular Francesa expressos neste discurso por Leon Blum em 1936.

b) Refere o ponto de contacto existente entre as medidas aqui enunciadas e as que fazem parte do primeiro *New Deal* de Roosevelt.

DOCUMENTO 4

RESULTADOS DA COLETIVIZAÇÃO DAS TERRAS NA URSS

	1928	1932	1936
Terras coletivizadas (em % de terras cultivadas)	4%	78%	93%
Produção de cereais (milhões de toneladas)	73	69	95
Bovinos (milhões de cabeças)	70	40	50
Ovinos (milhões de cabeças)	146	52	100

Manual escolar, página 143

3. Comenta os resultados contidos no Documento 4 à luz da situação política e económica vivida nesta época na União Soviética.

4. Escolhe duas manifestações de cultura de massas das primeiras décadas do século XX e relaciona-as com a difusão de modelos socioculturais e com a standardização de comportamentos da época.

FIM

COTAÇÕES

Item	1	2.a	2.b	3	4	Total
Cotação	30	30	30	60	50	200

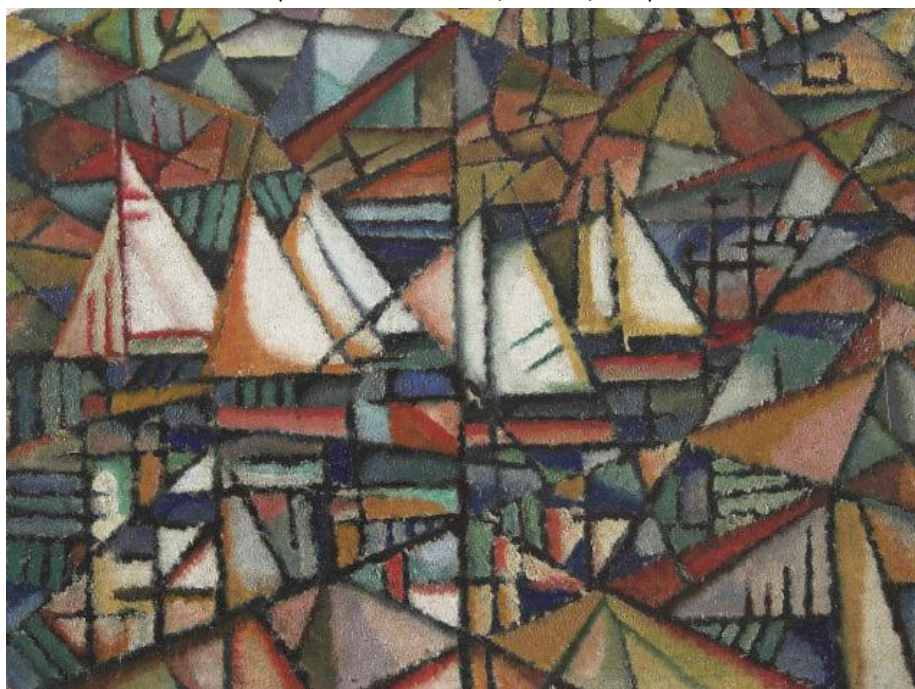
DOCUMENTO 1

Guardando o rebanho. Silva Porto, 1893
(Óleo sobre tela, 160 x 200 cm)



DOCUMENTO 2

Sem Título (barcos). Amadeo de Sousa Cardoso, 1913
(Óleo sobre madeira, 32 x 40,6 cm)



ESCOLA SECUNDÁRIA DE CASQUILHOS

Teste sumativo de História A | 13.dezembro.2013

12º Ano | Turma D | Professor: Renato Albuquerque

Sugestões de respostas

Grupo I		1	2	3
1.	A. - F B. - V C. - F D. - V E. - F F. - V G. - V H. - F I. - F J. - V	-	-	30
2.a	1 - manter a democracia, impedindo a tomada de poder pelo fascismo (“preservar as liberdades democráticas”); [15 pontos] 2 - combater a crise económica por meios diferentes do fascismo (“solução da crise”). [15 pontos]	27	29	30
2.b	No documento: Criar postos de trabalho através da redução do horário de trabalho (40 horas em França, 44 nos Estados Unidos); [8 pontos] Plano de grandes obras públicas, focadas nos recursos naturais nos Estados Unidos (reflorestamento, limpeza das florestas, regularização do Tennessee...) ou nas instalações de saúde, científicas, de desporto e de turismo, em França; [8 pontos] Favorecer a participação sindical (fiscalização e participação sindical nos Estados Unidos, contratos coletivos de trabalho em França); [7 pontos] Medidas de apoio aos agricultores (redução da área agrícola, subsídios, eletrificação das quintas nos Estados Unidos, seguros contra calamidades, financiamento das dívidas agrícolas, em França. [7 pontos] [O regime de reformas, adotado em França, só será implementado no 2.º New Deal nos Estados Unidos.]	27	29	30
3.	- Regime autoritário, totalitário e repressivo (perseguições, purgas, polícia política, gulags, partido único...); culto do chefe. [15 pontos] - Aumento da área coletivizada à força (kolkhozes) leva os agricultores a resistirem e provoca uma queda apreciável da produção de cereais e animais entre 1928 e 1932, só conseguindo os cereais ultrapassar os valores iniciais em 1936. [30 pontos] - Reflexo das orientações dos planos quinquenais virados para a industrialização forçada. [15 pontos]	56	58	60
4.	O aluno deve escolher 2 manifestações da cultura de massas (cinema, teatro, literatura, imprensa, banda desenhada...) [10 pontos] e devia explicar como é que cada uma delas contribuía para a standardização de comportamentos [20 pontos] e para a difusão dos modelos socioculturais (fascismo, nazismo, estalinismo, democracia) [20 pontos], dando exemplos concretos.	46	48	50