

Como é que a Grã-Bretanha se transformou na maior economia europeia do séc. XVIII?

3.2.1 Condições do sucesso inglês

1. Progressos agrícolas

1700 – 4 em cada 5 pessoas trabalha na agricultura

Fisiocratismo (opõe-se ao mercantilismo: a riqueza está na agricultura)

“Revolução Agrícola”

- Rotação de culturas (cereais, leguminosas [nabo, p.ex.] e plantas forrageiras [trevo])
 - fim do pousio
 - aumento da produção
 - desenvolvimento da pecuária (também aumenta o estrume)
- Progressiva vedação das propriedades (*enclosures*)
- Fim dos *open fields* e integração dos baldios nos *enclosures*.



Enclosures

- feitos pelos grandes proprietários (*landlords*)
- início em Norfolk
- apoio do Parlamento
- integração de baldios e de pequenas propriedades que são vendidas por não aguentarem a concorrência
- apuramento de raças e seleção de sementes
- introdução de [maquinaria agrícola](#)
- aumento da produtividade

doc. 17, pág. 87

→ crescimento demográfico



2. Crescimento demográfico

abundância alimentar e empregos

- diminuição da mortalidade
- aumento da taxa de nupcialidade
- aumento de casamentos

$$\text{taxa de nupcialidade} = \frac{\text{total de casamentos observados num período}}{\text{população média desse período}} \times 1000$$

Migração maciça para as cidades - urbanização

- Londres maior cidade europeia: 1.000.000 habitantes
- Paris: 500.000
- Lisboa: 200.000

3. Criação de um mercado nacional

inexistência de fronteiras internas

ligação do território através dos transportes

- canais (comportas, eclusas)
- estradas (piso convexo, valetas, macadamizadas)

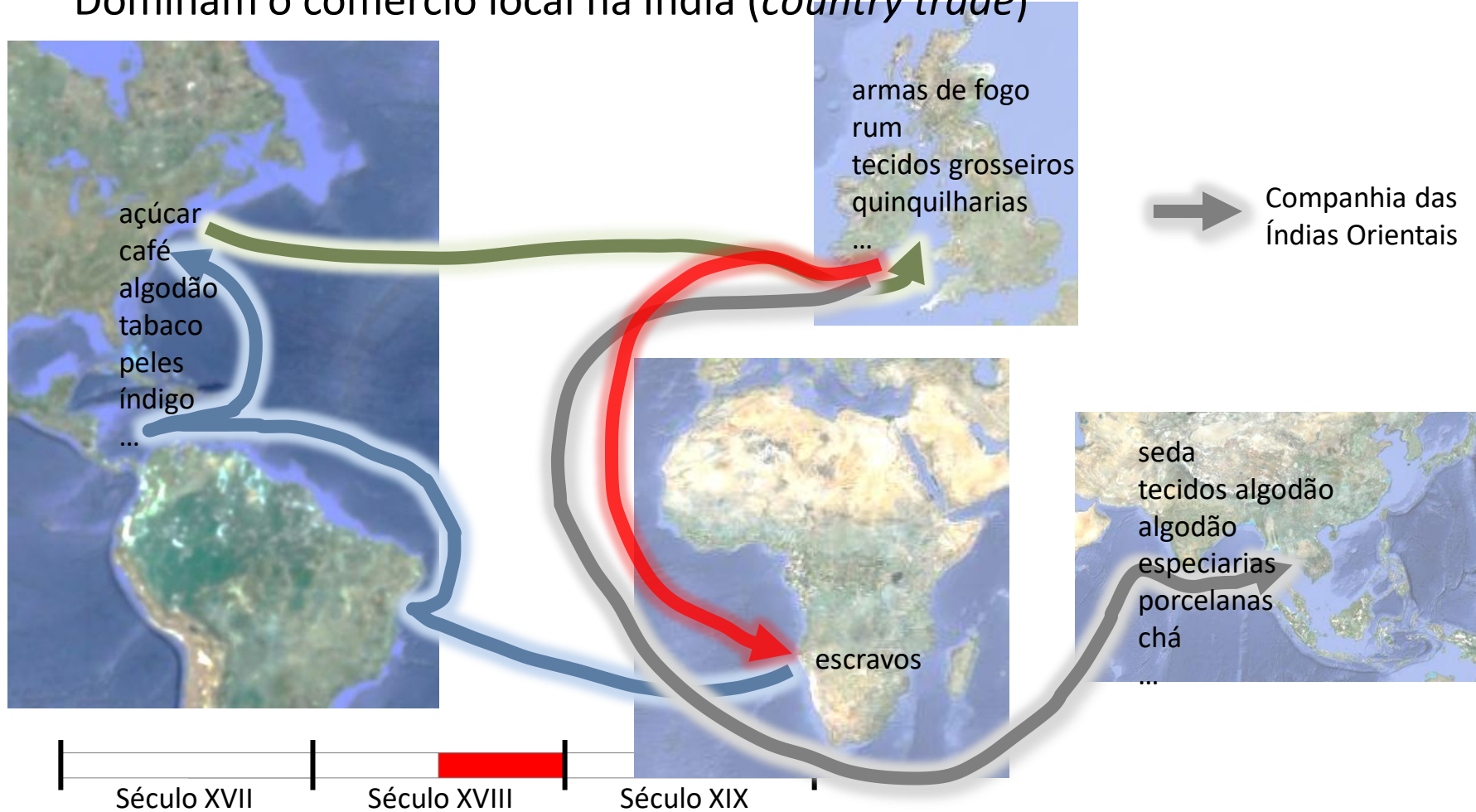


4. Alargamento do mercado externo

Venda de produtos ingleses para todo o continente europeu

Participação no comércio triangular

Dominam o comércio local na Índia (*country trade*)



5. O sistema financeiro

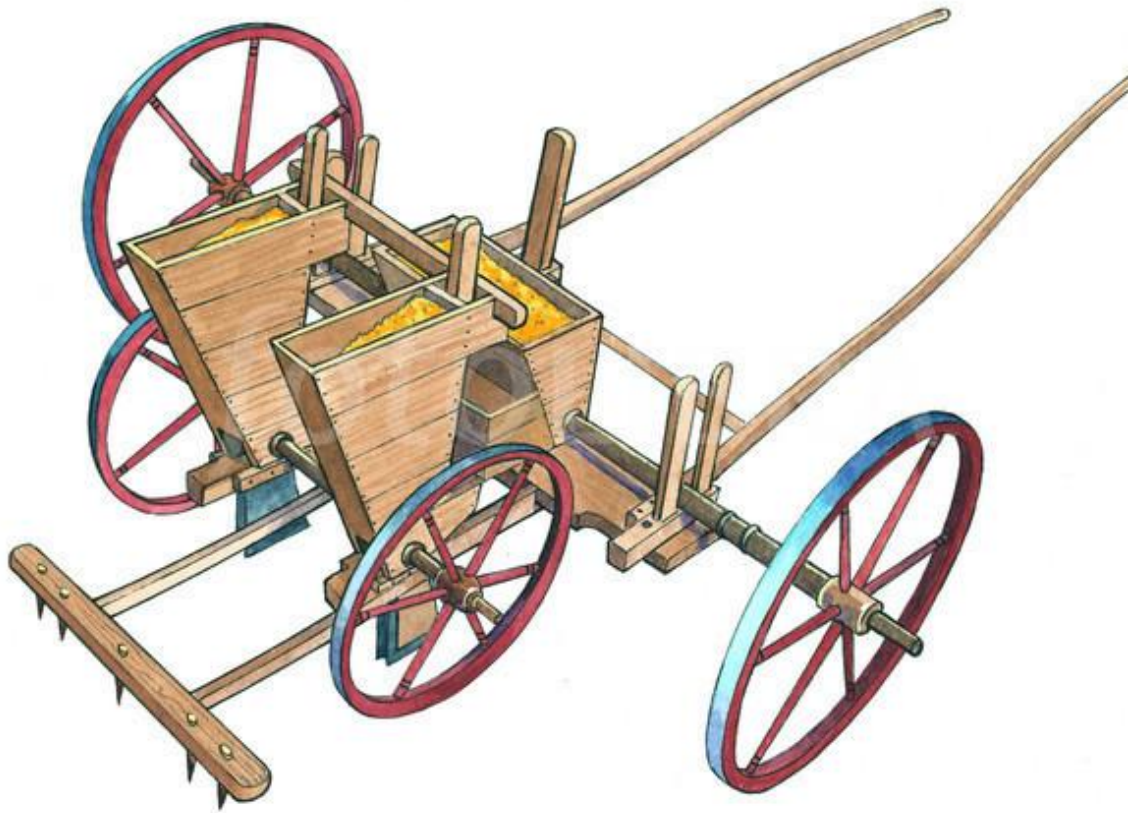
O Banco de Inglaterra (criado em 1694)

- depósitos
- transferência entre contas
- desconto de letras
- financiamentos
- emissão de papel fiduciário (notas) convertível em ouro
- criação dos *country banks*

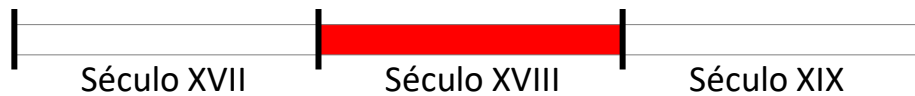
A *Royal Exchange* (Bolsa Real) de Londres (desde 1697) permite:

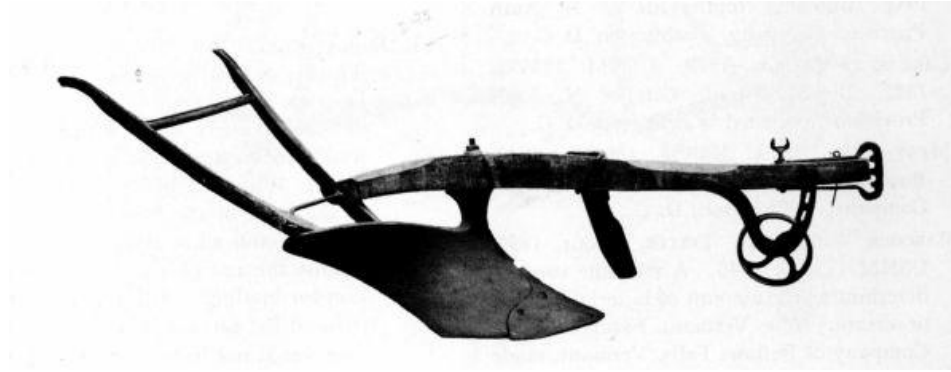
- contratar dívida pública
- vender ações da Companhia das Índias Orientais
- vender ações do Banco de Inglaterra
- financiar o Estado para realizar investimentos
- lucros para os investidores
- canalizar as poupanças para o financiamentos das empresas
- criar um mercado de capitais.



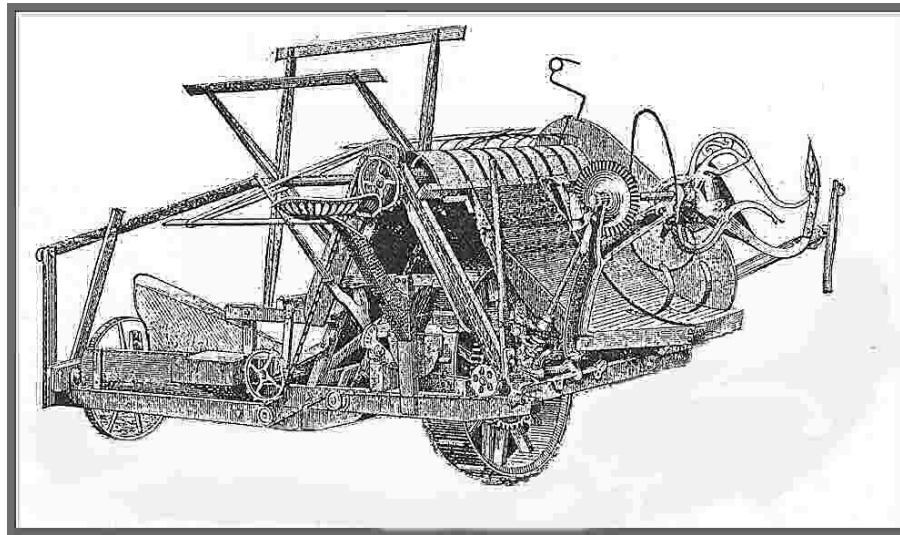


Jethro Tull
1701
1ª semeadora
mecânica

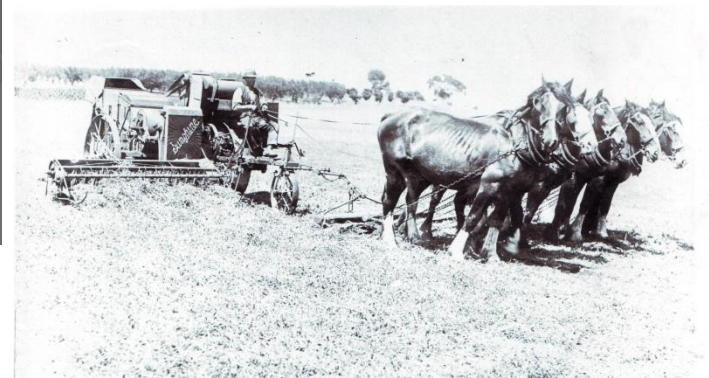


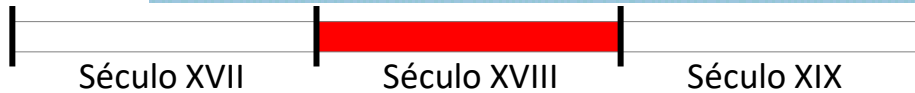
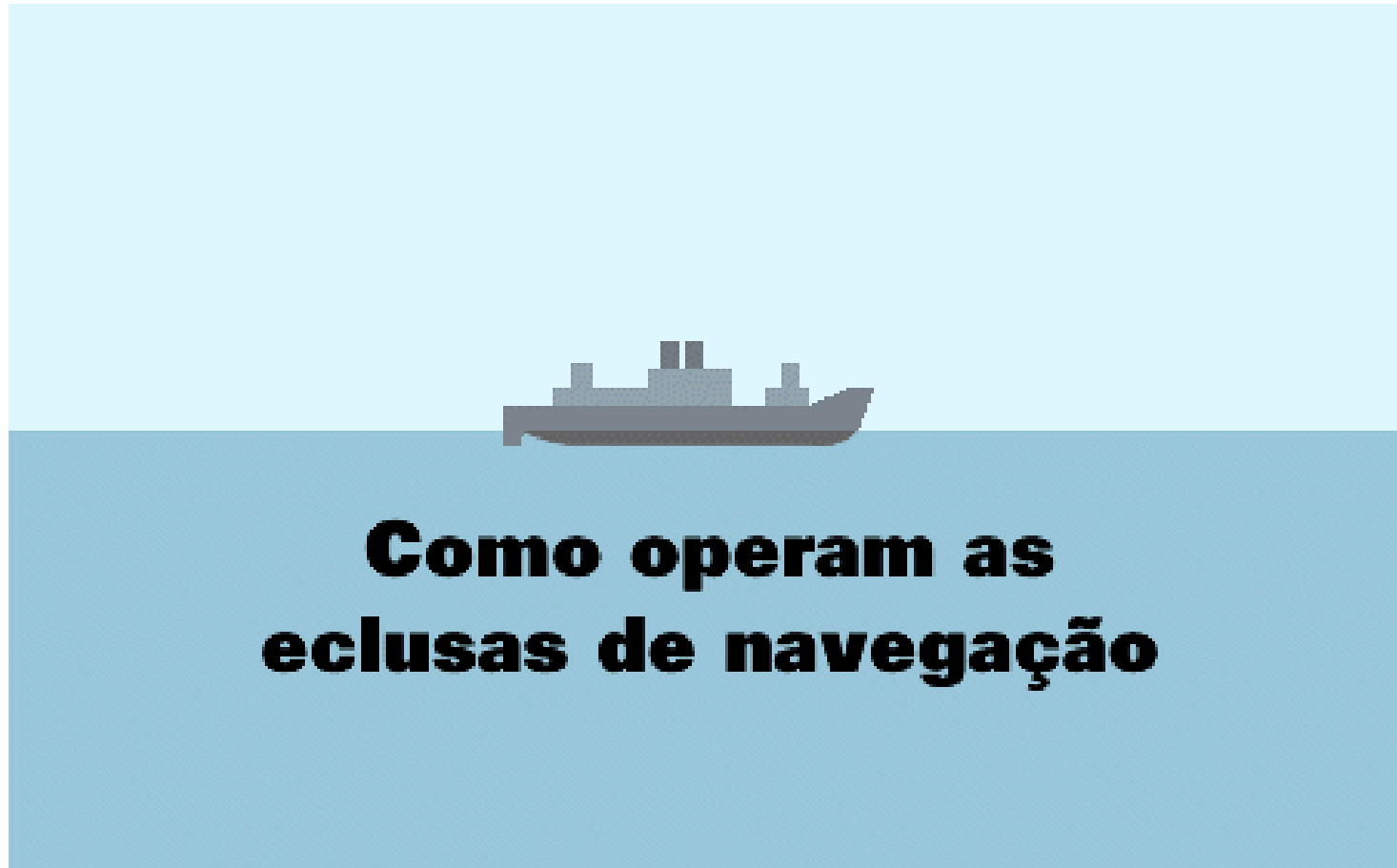


1731
Charrua triangular



1780
Debulhadora
(foto posterior)





Estradas macadamizadas



John McAdam
1756-1836

três camadas de pedras (brita) colocadas numa fundação,
pressionadas por um cilindro e com valas laterais para drenagem da
água da chuva

