



ESCOLA SECUNDÁRIA DE CASQUILHOS

11.º Ano Turma D Prof. Renato Albuquerque
Curso de Línguas e Humanidades

5.dezembro.2012 90 min

3.º Teste de HISTÓRIA A

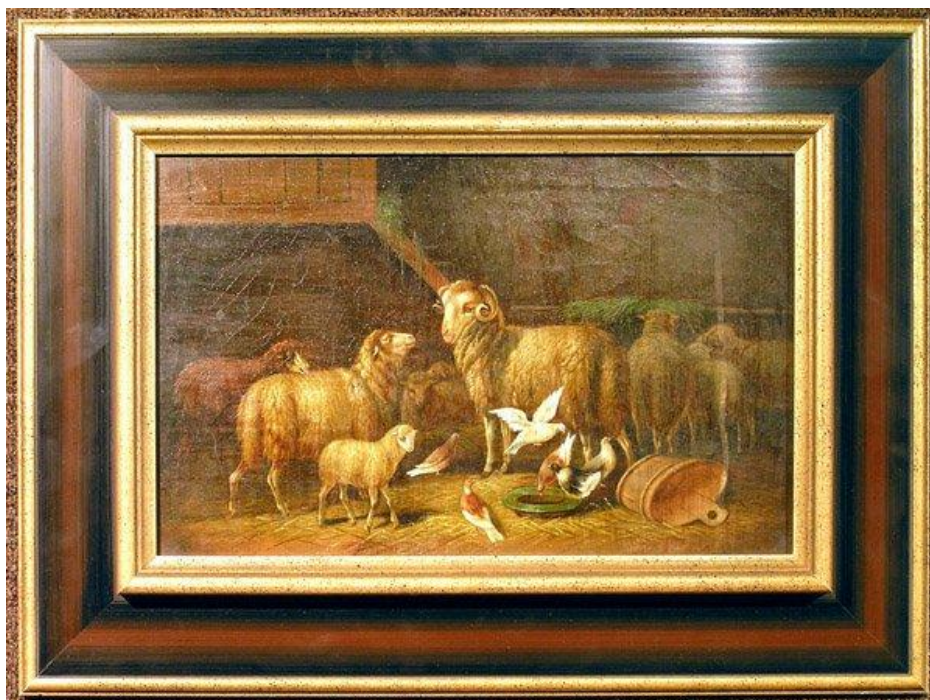
Lê atentamente todo o enunciado antes de começares a responder. Recorre aos documentos para elaborar as tuas respostas.
Este teste é constituído por 3 grupos, todos os itens são de resposta obrigatória e termina na palavra FIM.

Grupo I A HEGEMONIA ECONÓMICA BRITÂNICA

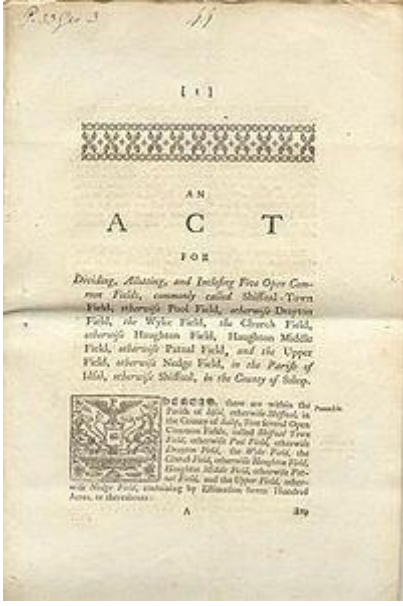
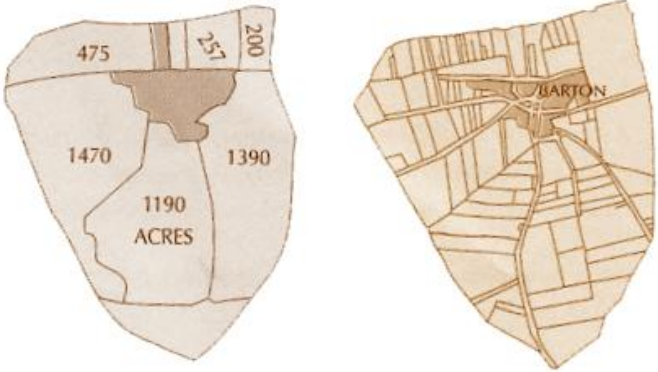
Lê e observa atentamente os documentos deste grupo e responde às questões seguintes.

DOCUMENTO 1

NOVOS TEMAS NA PINTURA INGLESA DO SÉCULO XVIII



Anónimo inglês, *Manjedoura com ovelhas*. Pintura a óleo, séc. XVIII

DOCUMENTO 2 A CRIAÇÃO DE ENCLOSURES	DOCUMENTO 3 ANTES E DEPOIS
 <p><i>Dividing, Allotting, and Inclosing Five Open Common Fields, commonly called Shillford Town Field, otherwise Foot Field, otherwise Dreyton Field, the Wyke Field, the Church Field, otherwise Houghton Field, Houghton Middle Field, otherwise Tantal Field, and the Upper Field, otherwise Nudge Field, in the Parish of Hild, otherwise Shillford, in the County of Salop.</i></p>	 <p>Antes (open field) Depois</p>
<p>Autorização do Parlamento inglês para a criação de enclosures (1793)</p>	<p>Divisão das terras de cultivo em Barton (no condado de Norfolk) antes e depois da criação de enclosures</p>

1 – Com base nos documentos 1, 2 e 3 explica em que consistiu a chamada “Revolução Agrícola” inglesa do século XVIII.

2 – Apresenta as consequências demográficas observadas na população inglesa da época.

DOCUMENTO 4
A BOLSA DE VALORES DE LONDRES

1698 - John Castaing começa a emitir "neste Gabinete no café Jonathan", uma lista de mercadorias e os preços dos alimentos chamada "A Bolsa de trocas e outras coisas". É a mais antiga evidência de negociação organizada em títulos e valores mobiliários, em Londres.

1698 - Negociantes de ações são expulsos da *Royal Exchange* devido ao barulho provocado e começam a operar nas ruas e casas de café das proximidades, nomeadamente no café Jonathan, em *Change Alley*.

1748 - O fogo varre *Change Alley*, destruindo a maioria dos cafés. Eles são reconstruídos posteriormente.

1761 - Um grupo de 150 corretores da Bolsa e outros trabalhadores formam um clube no café Jonathan para comprar e vender ações.

1773 - Os corretores constroem um prédio próprio em *Sweeting's Alley*, com uma sala de negociação no piso térreo e uma sala de café por cima. Conhecido normalmente como *New Jonathan*, os membros mudaram rapidamente o nome para *The Stock Exchange* [Bolsa de Valores].

1801 - A 3 de Março, a empresa reabre sob a forma de subscrição dos membros. Nesta data, surge a primeira troca regulada, em Londres, e nasce a moderna Bolsa de Valores.

Em <http://www.londonstockexchange.com> [consultado em 4.12.2012]

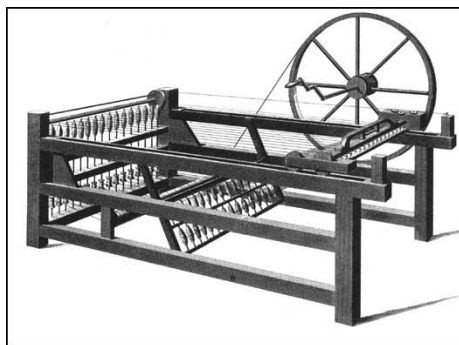
3 – Explica a importância da Bolsa de Valores de Londres para o desenvolvimento do comércio triangular inglês do século XVIII.

DOCUMENTO 5

A INDÚSTRIA TÊXTIL INGLESA

Ano	Consumo de algodão bruto
1698	1 000 000
1780	5 000 000
1790	15 000 000
1800	30 000 000
1810	60 000 000
1820	100 000 000

Valores de Inglaterra, em libras (1 libra=450 g)



Spinning-Jenny (1764)

4 – Partindo do Documento 5, relaciona o aumento do consumo de algodão bruto em Inglaterra com as diversas invenções ligadas à atividade têxtil que ocorreram no século XVIII.

5 – Indica a descoberta que, na tua opinião, mais contribuiu para o avanço do sector metalúrgico na Inglaterra. Justifica a tua resposta.

Grupo II

PORTUGAL: AS DIFICULDADES ECONÓMICAS NO FINAL DO SÉCULO XVII

Lê atentamente o documento deste grupo e responde às questões seguintes.

DOCUMENTO 6

A PRODUÇÃO DE AÇÚCAR NO BRASIL

5 A guerra que moveu a Holanda contra a Espanha no Século XVII, em sua luta pelo controle do açúcar, repercutiu profundamente no Brasil. Nesse período, houve a ocupação pelos holandeses, durante um quarto de século, de grande parte da região produtora de açúcar no Brasil. Durante sua permanência no Brasil, os holandeses adquiriram o conhecimento de todos os aspectos técnicos e organizacionais da indústria açucareira. Esses conhecimentos vão constituir a base para a implantação e desenvolvimento de uma indústria concorrente, de grande escala, na região do Caribe. Com a saída dos holandeses do Brasil, Portugal retomou o controle da produção açucareira, mas, com o desenvolvimento de uma indústria concorrente nas Antilhas, perdeu o monopólio que exercia anteriormente em conjunto com os holandeses do mercado mundial do açúcar.

10

Em http://www.tdx.cat/bitstream/handle/10803/1944/4.EVOLUCAO_ECONOMIA_BRASILERA.pdf
[consultado em 4.12.2012]

6 a) – Partindo do Documento 6, explica a falência do comércio açucareiro português no final do século XVII.

6 b) – Indica dois outros sectores do comércio português que vão entrar em crise no final do século XVII e explica porquê.

Grupo III
QUESTÃO LIVRE

7 – Apresenta 1 (uma) questão sobre a matéria estudada que não tenha saído neste teste e responde à mesma.

FIM

COTAÇÕES

	I					II		III
Questão	1	2	3	4	5	6 a)	6 b)	7
Cotação	30	25	25	30	20	25	30	15
Sub-total	130					55		15
TOTAL	200							



ESCOLA SECUNDÁRIA DE CASQUILHOS

11.º Ano Turma D Prof. Renato Albuquerque
Curso de Línguas e Humanidades

5.dez.2012

90 min

3.º Teste de HISTÓRIA A

Sugestões de resposta

(Estas sugestões não são mais do que a apresentação dos tópicos que deviam ser abordados nas respostas dos alunos de forma desenvolvida)

Os níveis 1, 2 e 3 dizem respeito ao nível de desempenho na língua portuguesa demonstrado em cada resposta, sendo 1 o mais baixo e 3 o mais elevado.

Grupo I		1	2	3
1	<p>Documento 1: quadro a óleo de autor anónimo inglês do séc. XVIII representando gado ovino e pombas numa manjedoura. O gado ovino passa a ser tema de pintura porque se transformou numa fonte de rendimento para os landlords.</p> <p>Documento 2: reprodução de um Act (Lei) do Parlamento inglês autorizando, em 1793, a transformação de open fields em enclosures. Como os enclosures entravam em conflito com o direito tradicional de levar o gado a pastar aos campos agrícolas após as ceifas, precisavam da autorização deste órgão.</p> <p>Documento 3: mapas de Barton, no condado de Norfolk, mostrando os terrenos de cultivo antes e depois da criação de enclosures. Nota-se que os terrenos cercados são muito menores que os open fields.[análise dos documentos]..... 8 pontos</p> <p>Revolução agrícola:</p> <p>substituição dos open fields por enclosures 6 pontos</p> <p>criação de gado nos enclosures 6 pontos</p> <p>rotação de culturas e introdução de plantas forrageiras 5 pontos</p> <p>introdução de máquinas na agricultura 5 pontos</p>	27	29	30
2	<p>aumento da população 13 pontos</p> <p>diminuição da mortalidade 12 pontos</p>	22	24	25
3	<p>Documento 4: cronologia da criação da Bolsa de Valores de Londres entre 1698 e 1801, mostrando a importância dos mercadores/burguesia na sua criação. 5 pontos</p> <p>Descrição do comércio triangular Inglaterra/África/Américas e dos produtos comercializados entre os vários continentes 9 pontos</p> <p>Comércio com a Índia/Ásia feito pela Companhia das Índias Orientais 4 pontos</p> <p>A Bolsa de Valores permite a venda de ações, nomeadamente da Companhia das Índias Orientais, fornecendo capitais aos negociantes ingleses 7 pontos</p>	22	24	25
4	<p>Documento 5: evolução do consumo de algodão em bruto em Inglaterra, entre 1698 e 1820, mostrando um aumento permanente desse consumo que centuplica no período de 122 anos.</p> <p>Documento 6: gravura de uma spinning jenny, de 1764, isto é, de uma máquina inventada por James Hargreaves que permite fiar muito mais rapidamente [análise dos documentos]..... 7,5 pontos</p> <p>Aumento do consumo do algodão devido ao gosto por estes tecidos muito mais suaves e leves que os de lã 7,5 pontos</p> <p>Facilidade em obtenção de matéria-prima através do comércio colonial 7,5 pontos</p> <p>As inovações nas manufaturas têxteis provocam o aumento da produção: lançadeira volante, <i>spinning jenny</i>, <i>water frame</i>, tear mecânico a vapor 7,5 pontos</p>	27	29	30
5	<p>A utilização do coque (carvão obtido através do aquecimento e arrefecimento do carvão mineral) permite obter maiores temperaturas na metalurgia do ferro, obtendo um produto melhor, mais puro 20 pontos</p> <p>[aceita-se outra hipótese desde que a resposta seja pertinente e esteja devidamente justificada]</p>	18	19	20
Total:				130

Grupo II		1	2	3
6 a)	Documento 6: Texto sobre as causas do declínio da indústria açucareira no Brasil no século XVII 7 pontos			
	Causas da falência:			
	Quando os holandeses são expulsos do Brasil levam consigo “conhecimentos de todos os aspectos técnicos” e dos conhecimentos da organização 6 pontos	22	24	25
	Holandeses montam “uma indústria concorrente nas Antilhas” 6 pontos			
	Portugal perde o monopólio do “mercado mundial do açúcar” 6 pontos			
6 b)	O aluno devia indicar 2 de entre os seguintes sectores comerciais (2 x 15 pontos):			
	Comércio das especiarias da Índia dominado pela Companhia das Índias Orientais (primeiro holandesa e depois inglesa)			
	Comércio do sal por os holandeses deixaram de vir buscar a prata espanhola a Sevilha	27	29	30
	Comércio de produtos de lã e tradicionais com a França devido à política mercantilista de Colbert.			
Total:			55	

Grupo III		1	2	3
7	Pertinência da questão colocada 10 pontos	13	14	15
	Qualidade da resposta dada 5 pontos			
Total:			15	

NOTA [documento 3]: 1 acre = 4.046,8564224 m². Desde 1958, os Estados Unidos e a Commonwealth adotaram essa medida para áreas rurais. Em Portugal essa medida não é usada, utilizando-se o Hectare (1 ha = 10.000 m²) como unidade de medida de superfícies. [em Wikipedia (adaptado)].

TOTAL RESERVADO À ANÁLISE DOS DOCUMENTOS: 27 pontos (13,5% do total)